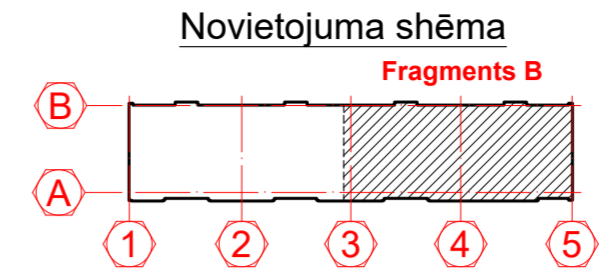
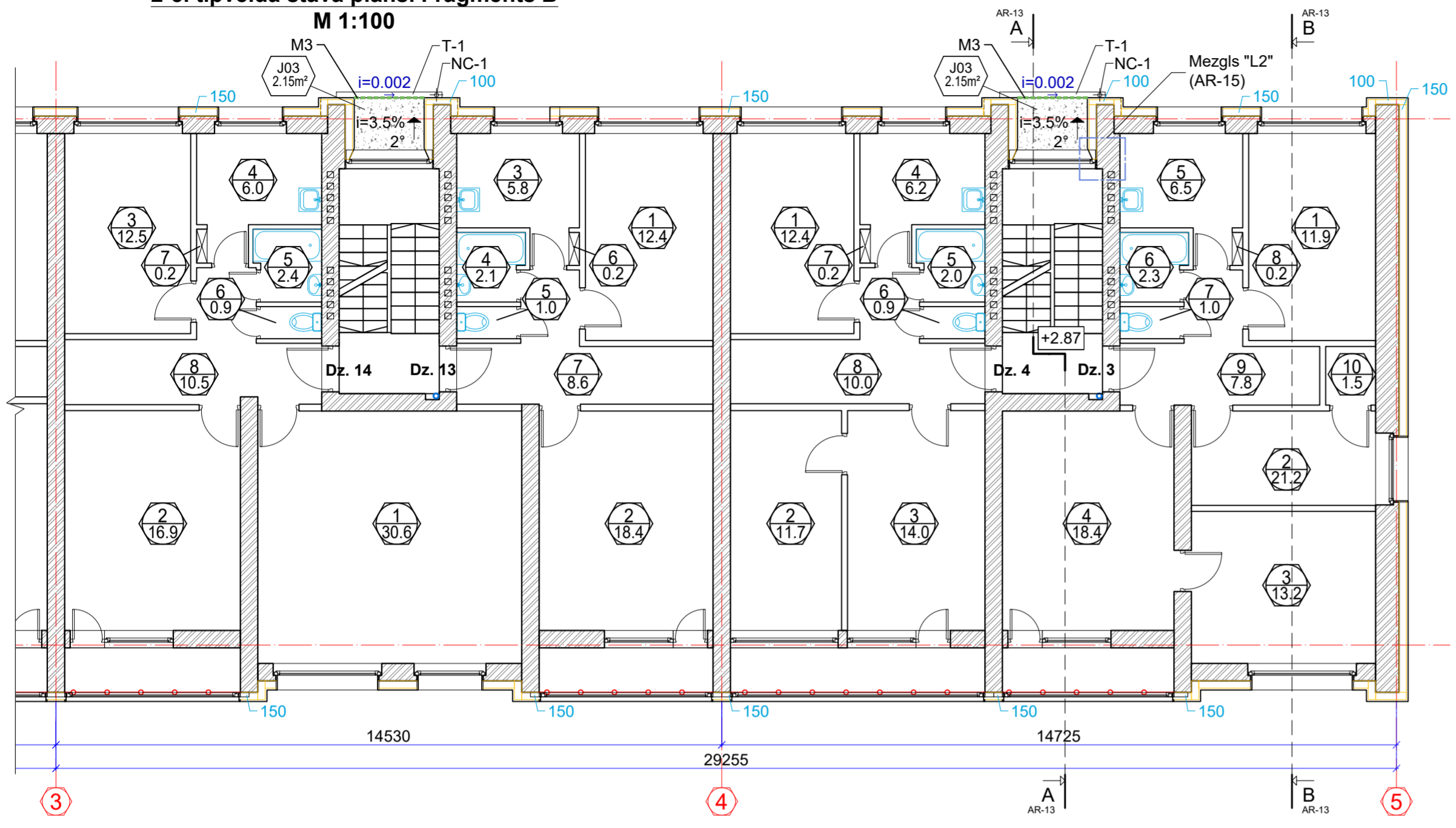


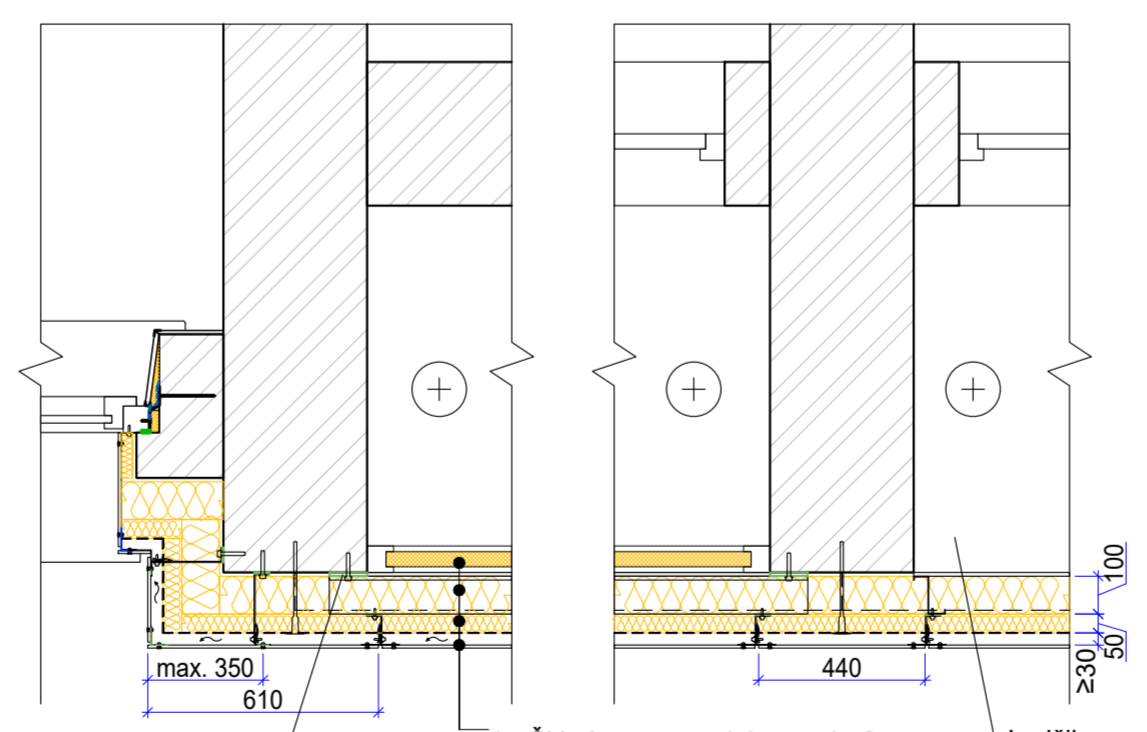
4-5. tipveida stāva plāns. Fragmenti B
M 1:100



2.STĀVA TELPU EKSPĻĪKĀCIJA			
Telpas numurs	Telpas nosaukums	Telpas platība /m²/	Piezīmes
Dzīvoklis nr. 3			
1	Dzīvojamā istaba	11.96	
2	Dzīvojamā istaba	7.89	
3	Dzīvojamā istaba	13.24	
4	Dzīvojamā istaba	18.46	
5	Virtuve	6.55	
6	Vannas istaba	2.35	
7	Tualete	1.02	
8	Skapis	0.26	
9	Koridors	7.89	
10	Koridors	1.51	
Kopēja telpu platība		61.7	
Dzīvoklis nr. 4			
1	Dzīvojamā istaba	12.42	
2	Dzīvojamā istaba	26.23	
3	Virtuve	6.28	
4	Vannas istaba	2.04	
5	Tualete	0.91	
6	Skapis	0.22	
7	Koridoris	10.03	
Kopēja telpu platība		58.1	
Dzīvoklis nr. 13			
1	Dzīvojamā istaba	12.43	
2	Dzīvojamā istaba	18.47	
3	Virtuve	5.88	
4	Vannas istaba	2.19	
5	Tualete	1.04	
6	Skapis	0.22	
7	Koridoris	8.62	
Kopēja telpu platība		48.9	
Dzīvoklis nr. 14			
1	Dzīvojamā istaba	30.68	
2	Dzīvojamā istaba	16.94	
3	Dzīvojamā istaba	12.52	
4	Virtuve	6.02	
5	Vannas istaba	2.40	
6	Tualete	0.94	
7	Skapis	0.28	
8	Koridoris	10.57	
Kopēja telpu platība		80.4	
Kopēja telpu platība		516.57	

Stiklotu lodžiju
siltināšanas risinājums
M 1:20

- Nosacītie apzīmējumi:**
- Esošās sienas un starpsienas
 - Esošās saniehniskās iekārtas
 - Telpas numurs
Telpas platība
 - Esošās ārējas sienas ar siltumizolāciju un ventilējamu fasādi, b=100, 150mm
 - Demontējamas lodžiju margas
 - Siltumizolācijas slāņa biezums, mm
 - Projektējamā lietuss ūdens noteksisatēma Ø125/90mm



- Piezīmes:**
- Izmēri doti milimetros, augstuma atzīmes - metros.
 - Vissus izmērus precizēt uz vietas.
 - Par nosacīto atzīmi ±0.00 pieņemts ēkas 1. stāva tīrās grīdas līmenis.
 - Visi materiāli doti pēc viena ražotāja kvalitātes produktu piemēra tie varbūt aizstāti uz citu ražotāju ekvivalentiem produktiem ar vienādiem vai labākiem tehniskiem, kvalitātes rādītājiem
 - Katrā stāvā paredzēt iekšējās lietuss ūdens revīziju un revīzijas lūku šahtsienas apšuvumā

- Šķiedrcementa plāksnes, b=8mm
- Ventilācijas gaisa sprauga, b≥30mm
- Ventilējamās fasādes karkass
- Vēja aizsardzības siltumizolācija plāksne, λ≤0.032 W/mK, ugunsreakcijas klase A2 - s1, d0, b=50mm
- Siltumizolācija - minerālvate, λ≤0.034 W/mK, ugunsreakcijas klase A1, b=100mm
- Z termo profils (horizontāls), b=2.0mm, h=100mm, horizontāli stiprināms pie lodžijas pilastriem
- Esošais lodžijas stiklojums

<p>SIA "Taikin Build" Reģ.Nr.40103363223 Būvkomersanta reģ.Nr.16292 Jur.adrese: Stiklu iela 16, Daugavpils e-pasts: taikin.build@gmail.com</p>	Pasūtītājs: SIA "DMP" Reģ. Nr. 41503067922 18. novembra iela 37A, Daugavpils	Pasūtījuma Nr. 07/2025							
	Daudzdzīvokļu dzīvojamās mājas Kandavas ielā 4A, Daugavpils energoefektivitātes paaugstināšana								
2-5. tipveida stāva plāns. Fragmenti B									
AMATA NOSAUKUMS	VĀRDS, UZVĀRDS	PARAKSTS	DATUMS						
Buvproj.dalās.vad.	A. Melders		05.2025						
Izstrādāja	R. Kleimenovs		05.2025	ARHĪVA REĢISTRĀCIJAS NR.	RĀSĒJUMA MARKA	STADIJA	MĒROGS	LAPA	LAPAS NR.
				07/2025	AR	BP	1:100	9	25